



АДМИНИСТРАЦИЯ
ДОБРЯНСКОГО ГОРОДСКОГО ОКРУГА

ПОСТАНОВЛЕНИЕ

19.01.2022

№ 101

г.Добрянка

Об установлении
публичного сервитута

В соответствии со статьей 23, главой V.7 Земельного кодекса Российской Федерации, Постановлением Правительства Российской Федерации от 24 февраля 2009 г. № 160 «О порядке установления охранных зон объектов электросетевого хозяйства и особых условий использования земельных участков, расположенных в границах таких зон», Уставом Добрянского городского округа, пунктом 3.4 Положения об управлении имущественных и земельных отношений администрации Добрянского городского округа, утвержденного решением Думы Добрянского городского округа от 19 декабря 2019 г. № 90, рассмотрев представленные документы, ходатайство об установлении публичного сервитута от 26 ноября 2021 г. № 265-01-01-75-3317 открытого акционерного общества «Межрегиональная распределительная сетевая компания Урала», учитывая отсутствие заявлений иных правообладателей земельных участков в период публикации сообщения о возможном установлении публичного сервитута от 08 декабря 2021 г. № 152/2021,

администрация округа ПОСТАНОВЛЯЕТ:

1. Утвердить границы публичного сервитута общей площадью 7 126 кв. м на землях, находящихся в государственной собственности, и частях земельных участков согласно приложению 1 к настоящему постановлению.

2. Установить публичный сервитут на основании ходатайства открытого акционерного общества «Межрегиональная распределительная сетевая компания Урала» (620026, Свердловская обл., г. Екатеринбург, ул. Мамина-Сибиряка, д. 140, ОГРН 1056604000970, ИНН 6671163413) общей площадью 7 126 кв. м на землях, находящихся в государственной собственности, и частях земельных участков согласно приложению 1 к настоящему постановлению, в целях размещения ВЛ-0,4 кВ ф.1 оп.№1 - №24 - № 4.14 от ТП-10107, ВЛ-0,4 кВ №1 от КТП №10434, ВЛ-0,4 кВ №2 от КТП

№10434, ВЛ 0,4 кВ ф.№1 от ТП-10439, ВЛ 0,4 кВ ф.№1 (от оп.№27-оп.№29) от ТП- 10434, ВЛ 0,4 кВ №1 оп.№13 - №13.6 от ТП-10434, ВЛ 0,4кВ №1 оп.№13 - №13.6.1 от ТП- 10434, ВЛ 0,4 кВ №2 (от оп.№7.6.3.4 - №7.6.3.5) от ТП-10107, ВЛ 0,4 кВ №2 (от оп.№7.6.3.5 - №7.6.3.6) от ТП-10107, ВЛ 0,4 кВ №3 (от оп.№2.3 - №2.3.1) от ТП-10107, ВЛ 0,4 кВ №2 (от оп.№6 - №6.1) от ТП-10391, сроком на 49 лет.

3. Определить порядок расчета платы за публичный сервитут согласно приложению 2 к настоящему постановлению.

4. Открытому акционерному обществу «Межрегиональная распределительная сетевая компания Урала» в установленном законом порядке обеспечить:

4.1 внесение платы за публичный сервитут единовременным платежом не позднее шести месяцев со дня издания настоящего постановления по платежным реквизитам, указанным в приложении 2 к настоящему постановлению;

4.2 после прекращения действия публичного сервитута привести земли и части земельных участков, обремененные публичным сервитутом, согласно приложению 1 к настоящему постановлению, в состояние, пригодное для их использования в соответствии с видами разрешенного использования.

5. Открытое акционерное общество «Межрегиональная распределительная сетевая компания Урала» вправе:

5.1 приступить к осуществлению публичного сервитута после внесения платы за публичный сервитут в соответствии с настоящим постановлением, но не ранее дня внесения сведений о нем в Единый государственный реестр недвижимости;

5.2 в установленных границах публичного сервитута осуществлять, в соответствии с требованиями законодательства Российской Федерации, деятельность, для обеспечения которой установлен публичный сервитут;

5.3 до окончания срока публичного сервитута обратиться с ходатайством об установлении публичного сервитута на новый срок.

6. Управлению имущественных и земельных отношений администрации Добрянского городского округа в установленном законом порядке обеспечить:

6.1 опубликование настоящего постановления в порядке, установленном для официального опубликования (обнародования) муниципальных правовых актов Добрянского городского округа;

6.2 направление копии настоящего постановления в федеральный орган исполнительной власти, уполномоченный Правительством Российской Федерации на осуществление государственного кадастрового учета, государственной регистрации прав, ведение Единого государственного реестра недвижимости и предоставление сведений, содержащихся в Едином государственном реестре недвижимости;

6.3 направление копий настоящего постановления правообладателям земельных участков, обремененных публичным сервитутом, согласно приложению 1 к настоящему постановлению;

6.4 направление заявителю копии настоящего постановления, сведений о лицах, являющихся правообладателями земельных участков, обремененных публичным сервитутом, согласно приложению 1 к настоящему постановлению.

7. Контроль за исполнением постановления возложить на первого заместителя главы администрации Добрянского городского округа.

Глава городского округа -
глава администрации Добрянского
городского округа



К.В. Лызов

Приложение 1
к постановлению
администрации Добрянского
городского округа
от 19.01.2022 № 101

№ п/п	Кадастровый номер, адрес или местоположение земельного участка	Площадь части земельного участка (кв. м)
1	Пермский край, Добрянский городской округ, д. Мохово, ул. Родниковая, з/у 5, кадастровый номер 59:18:0120101:1277	24
2	Пермский край, Добрянский городской округ, д. Мохово, кадастровый номер 59:18:0000000:16090	1
3	Пермский край, Добрянский городской округ, д. Заборье, кадастровый номер 59:18:3600101:293	165
4	Пермский край, Добрянский городской округ, д. Заборье, кадастровый номер 59:18:3600101:291	198
5	Пермский край, Добрянский городской округ, д. Заборье, кадастровый номер 59:18:3600101:304	1344
6	Пермский край, Добрянский городской округ, д. Заборье, кадастровый номер 59:18:3600101:281	46
7	Пермский край, Добрянский городской округ, д. Заборье, кадастровый номер 59:18:3600101:318	49
8	Пермский край, Добрянский городской округ, д. Заборье, кадастровый номер 59:18:3600101:296	213
9	Пермский край, Добрянский городской округ, СПК «Уральская Нива», урочище «У дер.Заборье» кадастровый номер 59:18:3600101:149	75
10	Пермский край, Добрянский городской округ, район бывшего завода ЖБИ, кадастровый номер 59:18:3620101:143	141
11	Пермский край, Добрянский городской округ, р.п. Полазна, ул. Набережная, з/у 70, кадастровый номер 59:18:3620101:273	48
12	Пермский край, Добрянский городской округ, р.п. Полазна, район бывшего завода ЖБИ, кадастровый номер 59:18:3620101:272	29
13	Пермский край, Добрянский городской округ, р.п. Полазна, район бывшего завода ЖБИ, кадастровый номер 59:18:3620101:131	56
14	Пермский край, Добрянский городской округ, р.п. Полазна, район бывшего завода ЖБИ, кадастровый номер 59:18:3620101:137	48
15	Пермский край, Добрянский городской округ, р.п. Полазна, район бывшего завода ЖБИ, кадастровый номер 59:18:3620101:140	43

№ п/п	Кадастровый номер, адрес или местоположение земельного участка	Площадь части земельного участка (кв. м)
16	Пермский край, Добрянский городской округ, р.п. Полазна, район бывшего завода ЖБИ, кадастровый номер 59:18:3620101:138	40
17	Пермский край, Добрянский городской округ, д. Мохово, кадастровый квартал 59:18:0120101; Пермский край, Добрянский городской округ кадастровый квартал 59:18:3600101; Пермский край, Добрянский городской округ кадастровый квартал 59:18:3600201	4606

Приложение 2
к постановлению
администрации Добрянского
городского округа
от 19.01.2022 № 101

РАСЧЕТ

платы за публичный сервитут*

(земли населенных пунктов, находящиеся в государственной собственности)

1. Площадь земель, обремененных сервитутом - 4443 кв. м.
2. Средний показатель кадастровой стоимости – 856,53 руб./ кв. м.
3. Процент от кадастровой стоимости – 0,01 %.
4. Срок публичного сервитута – 49 лет.
5. Размер платы за весь срок сервитута – 186 472 руб. 57 коп. (не менее чем 0,1 % кадастровой стоимости земельного участка за весь срок сервитута).

РАСЧЕТ

платы за публичный сервитут**

(земли сельскохозяйственного назначения, находящиеся в государственной собственности)

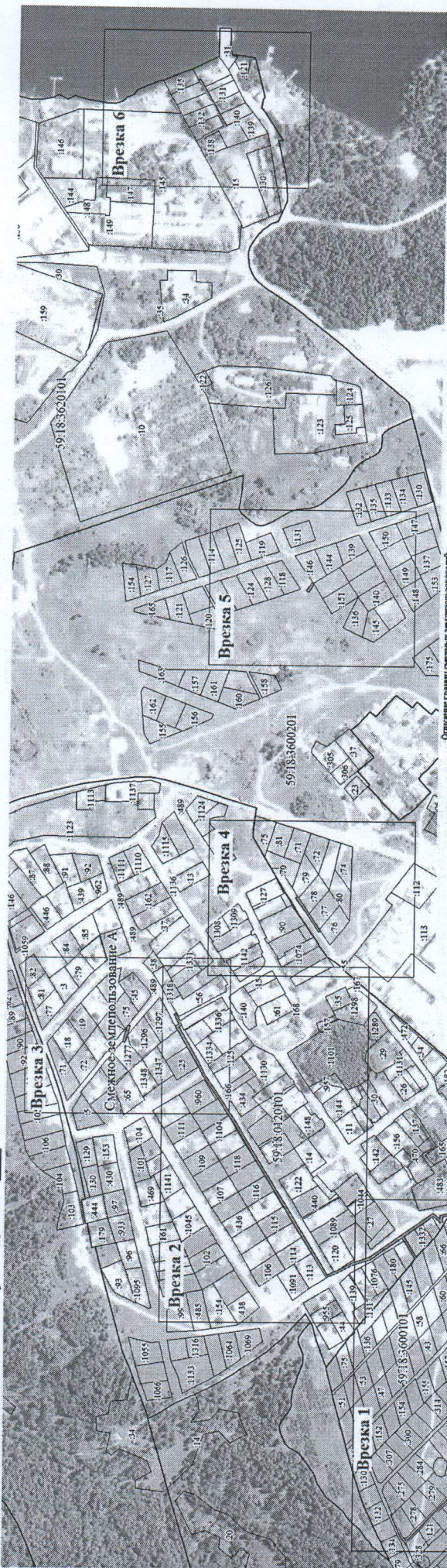
1. Площадь земель, обремененных сервитутом -163 кв. м.
2. Средний показатель кадастровой стоимости – 0,9012 руб./ кв. м.
3. Процент от кадастровой стоимости – 0,01 %.
4. Срок публичного сервитута –49 лет.
5. Размер платы за весь срок сервитута –7 руб.19 коп. (не менее чем 0,1 % кадастровой стоимости земельного участка за весь срок сервитута).

* Расчет платы произведен в соответствии со статьей 39.46 Земельного кодекса Российской Федерации, приказом Министерства по управлению имуществом и градостроительной деятельности Пермского края от 12 ноября 2019 г. № СЭД-31-02-2-2-1393 «Об утверждении результатов определения кадастровой стоимости земельных участков в составе земель населенных пунктов на территории Пермского края».

** Расчет платы произведен в соответствии со статьей 39.46 Земельного кодекса Российской Федерации, постановлением Правительства Пермского края от 23 октября 2013 г. № 1479-п «Об утверждении результатов определения кадастровой стоимости земельных участков в составе земель сельскохозяйственного назначения на территории Пермского края и минимальных и средних значений удельных показателей кадастровой стоимости земель сельскохозяйственного назначения в разрезе видов использования и муниципальных районов (городских округов) Пермского края».

ПЛАТЕЖНЫЕ РЕКВИЗИТЫ
для внесения платы за публичный сервитут

Управление Федерального Казначейства по Пермскому краю
(Управление имущественных и земельных отношений, л/с 04563298120)
Юридический и почтовый адрес: 618740, Пермский край, г. Добрянка,
ул. Советская, д. 14
ИНН 5948060183 КПП 594801001
Единый казначейский счет 40101810145370000048
Казначейский счет 031006430000000015600
Отделение Пермь Банка России// УФК по Пермскому краю г. Пермь
БИК 015773997КБК 50611105312040000120
ОКТМО 57718000ОКПО 42922570
Код администратора доходов 506

[illegible]

4KB №22 от КПП №10434, ВЛ 0,4KB ф.№1 от ТП-10439, ВЛ 0,4KB ф.№1 (от оп.№27-оп.№29) от ТП-10434,

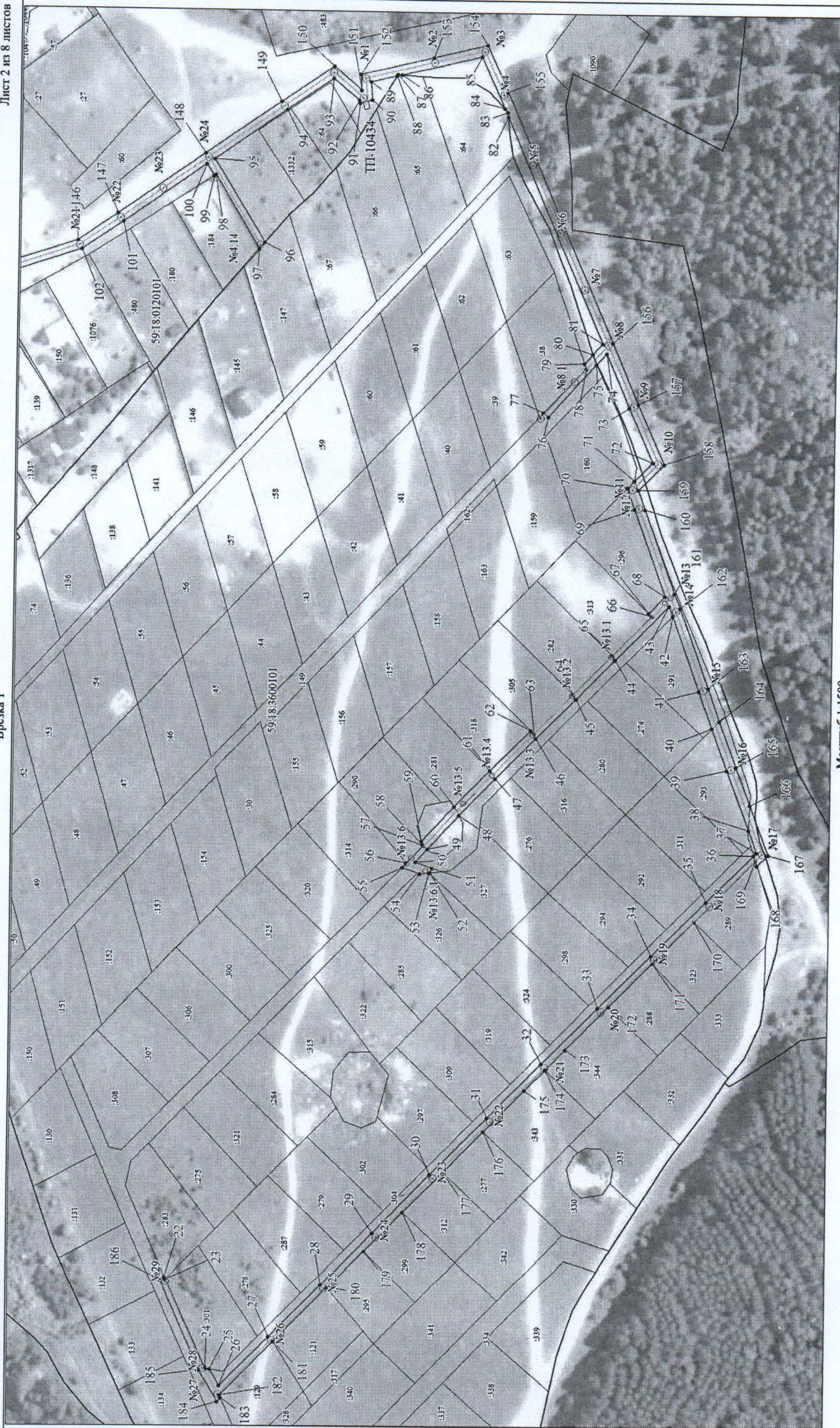
- обозначение характерной точки проектной

границы публичного сервитута

№11 - обозначение и номер опоры ЛЭП

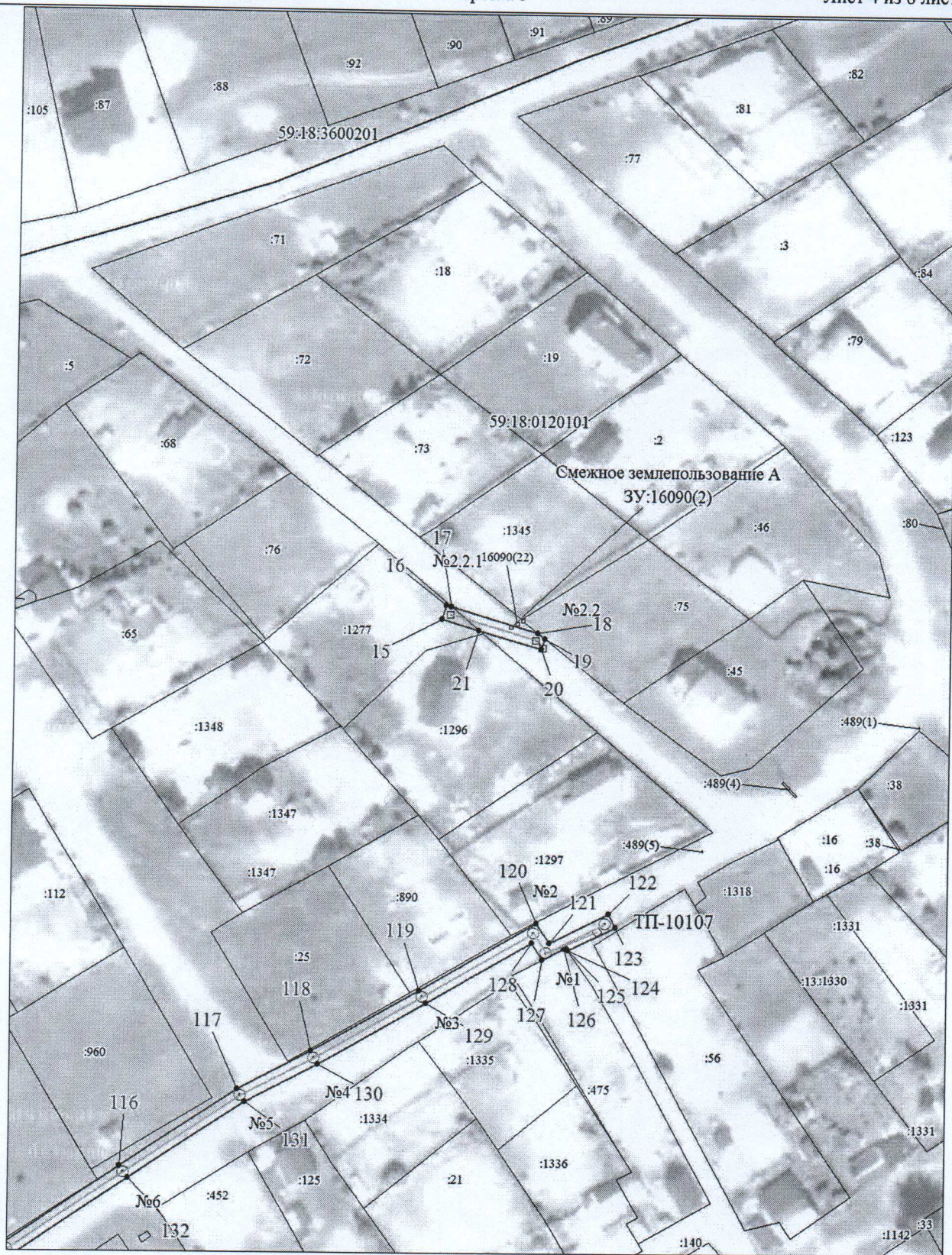
Масштаб 1:6500

Врезка 1

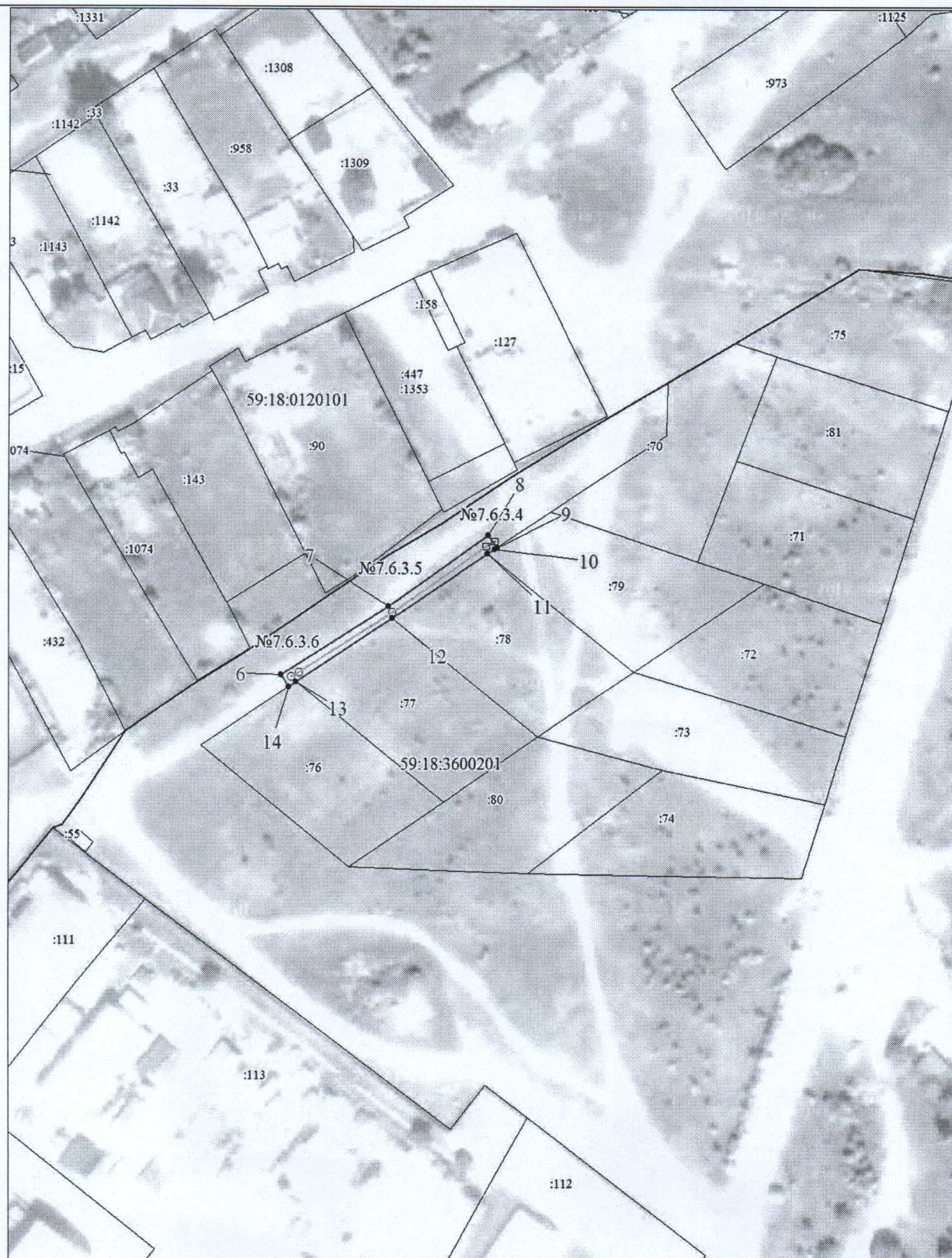


Масштаб 1:1500





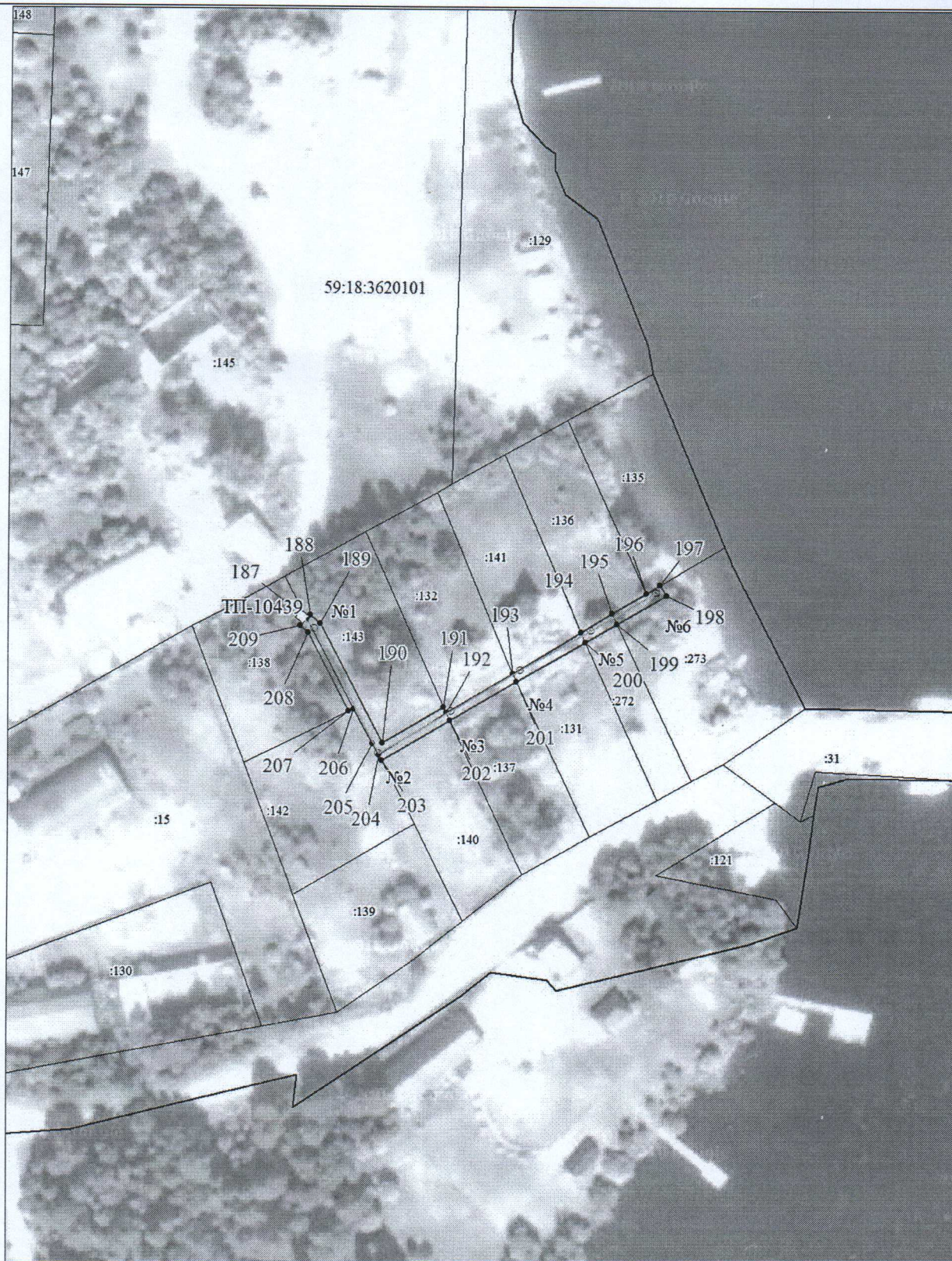
Масштаб 1:1500



Масштаб 1:1500



Масштаб 1:1500



Масштаб 1:1500

Каталог координат (См. также координат МКР-59, зона 2)

Обозначение характеристик точек границ	Координаты, м		Метод определения координат и характерной точки	М, м	Обозначение характерных точек границ	Координаты, м		Метод определения координат и характерной точки	М, м	Обозначение характерных точек границ	Координаты, м		Метод определения координат и характерной точки	М, м
	X	Y				X	Y				X	Y		
1	2	3	4	5	6	7	8	9	10	11	12	13	14	15
1	551911.66	2239659.67	Геодезический метод	0.1	68	551553.85	2238419.04	Геодезический метод	0.1	141	551868.31	2238535.13	Геодезический метод	0.1
2	551903.02	2239674.21	Геодезический метод	0.1	69	551566.81	2238454.69	Геодезический метод	0.1	142	551856.62	2238540.54	Геодезический метод	0.1
3	551901.50	2239671.91	Геодезический метод	0.1	70	551569.84	2238463.63	Геодезический метод	0.1	143	551856.26	2238539.98	Геодезический метод	0.1
4	551900.68	2239670.60	Геодезический метод	0.1	71	551567.07	2238466.50	Геодезический метод	0.1	144	551850.44	2238543.58	Геодезический метод	0.1
5	551903.19	2239652.67	Геодезический метод	0.1	72	551559.63	2238474.25	Геодезический метод	0.1	145	551827.32	2238554.91	Геодезический метод	0.1
1	551911.66	2239659.67	Геодезический метод	0.1	73	551560.42	2238496.88	Геодезический метод	0.1	146	551797.99	2238564.46	Геодезический метод	0.1
6	551887.32	2239099.27	Геодезический метод	0.1	74	551578.95	2238519.36	Геодезический метод	0.1	147	551781.27	2238575.72	Геодезический метод	0.1
7	551905.64	2239128.08	Геодезический метод	0.1	75	551583.05	2238514.74	Геодезический метод	0.1	148	551745.31	2238600.71	Геодезический метод	0.1
8	551924.56	2239155.17	Геодезический метод	0.1	76	551602.79	2238493.00	Геодезический метод	0.1	149	551714.48	2238622.06	Геодезический метод	0.1
9	551921.29	2239157.46	Геодезический метод	0.1	77	551604.63	2238494.67	Геодезический метод	0.1	150	551693.15	2238637.04	Геодезический метод	0.1
10	551920.77	2239156.72	Геодезический метод	0.1	78	551587.31	2238512.98	Геодезический метод	0.1	151	551681.62	2238627.20	Геодезический метод	0.1
11	551919.59	2239154.95	Геодезический метод	0.1	79	551588.05	2238515.12	Геодезический метод	0.1	152	551682.07	2238633.88	Геодезический метод	0.1
12	551902.42	2239129.07	Геодезический метод	0.1	80	551584.69	2238518.92	Геодезический метод	0.1	153	551651.98	2238641.19	Геодезический метод	0.1
13	551895.35	2239103.34	Геодезический метод	0.1	81	551580.69	2238523.44	Геодезический метод	0.1	154	551629.54	2238646.36	Геодезический метод	0.1
14	551884.04	2239101.37	Геодезический метод	0.1	82	551620.94	2238616.66	Геодезический метод	0.1	155	551620.86	2238626.90	Геодезический метод	0.1
6	551887.32	2239099.27	Геодезический метод	0.1	83	551620.94	2238616.66	Геодезический метод	0.1	156	551576.51	2238523.85	Геодезический метод	0.1
15	552202.44	2238916.37	Геодезический метод	0.1	84	551622.25	2238620.02	Геодезический метод	0.1	157	551565.74	2238498.46	Геодезический метод	0.1
16	55206.27	2238917.52	Геодезический метод	0.1	85	551631.85	2238641.72	Геодезический метод	0.1	158	551554.89	2238473.38	Геодезический метод	0.1
17	55205.86	2238918.90	Геодезический метод	0.1	86	551665.14	2238633.81	Геодезический метод	0.1	159	551565.30	2238462.71	Геодезический метод	0.1
18	55208.79	2238942.62	Геодезический метод	0.1	87	551666.77	2238633.82	Геодезический метод	0.1	160	551562.47	2238454.46	Геодезический метод	0.1
19	55209.29	2238944.48	Геодезический метод	0.1	88	551667.13	2238633.34	Геодезический метод	0.1	161	551550.02	2238420.24	Геодезический метод	0.1
20	552194.32	2238943.60	Геодезический метод	0.1	89	551677.85	2238630.79	Геодезический метод	0.1	162	551547.49	2238414.24	Геодезический метод	0.1
21	552199.42	2238926.52	Геодезический метод	0.1	90	551677.36	2238623.11	Геодезический метод	0.1	163	551535.91	2238381.06	Геодезический метод	0.1
15	55202.44	2238916.37	Геодезический метод	0.1	91	551682.27	2238621.55	Геодезический метод	0.1	164	551531.05	2238367.45	Геодезический метод	0.1
22	551757.53	2238137.28	Геодезический метод	0.1	92	551682.71	2238622.87	Геодезический метод	0.1	165	551524.21	2238348.29	Геодезический метод	0.1
23	551757.11	2238136.32	Геодезический метод	0.1	93	551693.39	2238631.98	Геодезический метод	0.1	166	551518.24	2238332.40	Геодезический метод	0.1
24	551740.57	2238098.56	Геодезический метод	0.1	94	551712.19	2238618.78	Геодезический метод	0.1	167	551510.59	2238312.05	Геодезический метод	0.1
25	551738.77	2238098.27	Геодезический метод	0.1	95	551741.65	2238598.33	Геодезический метод	0.1	168	551515.04	2238307.66	Геодезический метод	0.1
26	551734.80	2238091.40	Геодезический метод	0.1	96	551720.81	2238564.20	Геодезический метод	0.1	169	551515.70	2238309.73	Геодезический метод	0.1
27	551714.79	2238111.96	Геодезический метод	0.1	97	551723.07	2238561.56	Геодезический метод	0.1	170	551540.65	2238284.54	Геодезический метод	0.1
28	551693.57	2238133.83	Геодезический метод	0.1	98	551741.06	2238591.90	Геодезический метод	0.1	171	551557.75	2238267.27	Геодезический метод	0.1
29	551672.31	2238155.65	Геодезический метод	0.1	99	551741.90	2238591.36	Геодезический метод	0.1	172	551575.53	2238249.33	Геодезический метод	0.1
30	551648.81	2238179.87	Геодезический метод	0.1	100	551744.83	2238596.21	Геодезический метод	0.1	173	551593.06	2238231.62	Геодезический метод	0.1
31	551625.16	2238203.41	Геодезический метод	0.1	101	551779.01	2238572.42	Геодезический метод	0.1	174	551601.32	2238223.29	Геодезический метод	0.1
32	551602.93	2238225.92	Геодезический метод	0.1	102	551796.21	2238560.59	Геодезический метод	0.1	175	551609.80	2238214.73	Геодезический метод	0.1
33	551579.88	2238248.81	Геодезический метод	0.1	103	551825.81	2238551.19	Геодезический метод	0.1	176	551626.66	2238197.71	Геодезический метод	0.1
34	551558.35	2238270.37	Геодезический метод	0.1	104	551855.58	2238536.62	Геодезический метод	0.1	177	551643.33	2238180.86	Геодезический метод	0.1
35	551535.87	2238292.69	Геодезический метод	0.1	105	551869.14	2238530.51	Геодезический метод	0.1	178	551659.83	2238164.20	Геодезический метод	0.1
36	551516.41	2238311.92	Геодезический метод	0.1	106	551893.71	2238569.60	Геодезический метод	0.1	179	551675.72	2238148.11	Геодезический метод	0.1
37	551515.25	2238313.07	Геодезический метод	0.1	107	551909.62	2238596.28	Геодезический метод	0.1	180	551691.03	2238132.70	Геодезический метод	0.1
38	551518.69	2238322.21	Геодезический метод	0.1	108	551917.79	2238600.22	Геодезический метод	0.1	181	551712.94	2238109.94	Геодезический метод	0.1
39	551527.97	2238346.91	Геодезический метод	0.1	109	551924.70	2238621.26	Геодезический метод	0.1	182	551734.61	2238087.43	Геодезический метод	0.1
40	551534.17	2238364.27	Геодезический метод	0.1	110	551939.58	2238628.92	Геодезический метод	0.1	183	551734.14	2238086.35	Геодезический метод	0.1
41	551539.68	2238379.73	Геодезический метод	0.1	111	551939.80	2238646.12	Геодезический метод	0.1	184	551735.62	2238084.82	Геодезический метод	0.1
42	551550.59	2238411.07	Геодезический метод	0.1	112	551971.46	2238698.62	Геодезический метод	0.1	185	551743.26	2238098.06	Геодезический метод	0.1
43	551552.19	2238415.01	Геодезический метод	0.1	113	552003.03	2238750.93	Геодезический метод	0.1	186	551759.66	2238136.37	Геодезический метод	0.1
44	551574.12	2238392.61	Геодезический метод	0.1	114	552017.20	2238775.02	Геодезический метод	0.1	22	551757.53	2238137.28	Геодезический метод	0.1
45	551590.03	2238376.37	Геодезический метод	0.1	115	552032.27	2238798.52	Геодезический метод	0.1	187	552089.78	2240403.92	Геодезический метод	0.1
46	551606.33	2238359.88	Геодезический метод	0.1	116	552053.27	2238830.27	Геодезический метод	0.1	188	552090.80	2240404.88	Геодезический метод	0.1
47	551622.97	2238347.08	Геодезический метод	0.1	117	552074.33	2238861.91	Геодезический метод	0.1	189	552088.35	2240407.53	Геодезический метод	0.1
48	551637.87	2238327.88	Геодезический метод	0.1	118	552084.68	2238881.67	Геодезический метод	0.1	190	552056.32	2240424.10	Геодезический метод	0.1
49	551650.93	2238314.01	Геодезический метод	0.1	119	552101.27	2238911.13	Геодезический метод	0.1	191	552065.98	2240440.66	Геодезический метод	0.1
50	551655.88	2238308.76	Геодезический метод	0.1	120	552114.23	2238946.60	Геодезический метод	0.1	192	552064.42	2240441.35	Геодезический метод	0.1
51	551649.01	2238306.25	Геодезический метод	0.1	121	552122.29	2238962.73	Геодезический метод	0.1	193	552074.99	2240459.27	Геодезический метод	0.1
52	551649.73	2238304.28	Геодезический метод	0.1	122	552118.70	2238964.52	Геодезический метод	0.1	194	552086.02	2240477.58	Геодезический метод	0.1
53	551650.37	2238304.22	Геодезический метод	0.1	123	552112.30	2238951.71	Геодезический метод	0.1	195	552090.97	2240485.85	Геодезический метод	0.1
54	551653.96	2238303.81	Геодезический метод	0.1	124	552113.01	2238951.21	Геодезический метод	0.1	196	552096.44	2240494.99	Геодезический метод	0.1
55	551661.28	2238306.48	Геодезический метод	0.1	125	552112.69	2238950.56	Геодезический метод	0.1	197	552098.66	2240498.67	Геодезический метод	0.1
56	551659.55	2238308.24	Геодезический метод	0.1	126	552109.77	2238944.77	Геодезический метод	0.1	198	552095.78	2240500.33	Геодезический метод	0.1
57	551652.56	2238315.39	Геодезический метод	0.1	127	552114.26	2238941.75	Геодезический метод	0.1	199	552088.16	2240487.17	Геодезический метод	0.1
58	551653.08	2238315.83	Геодезический метод	0.										